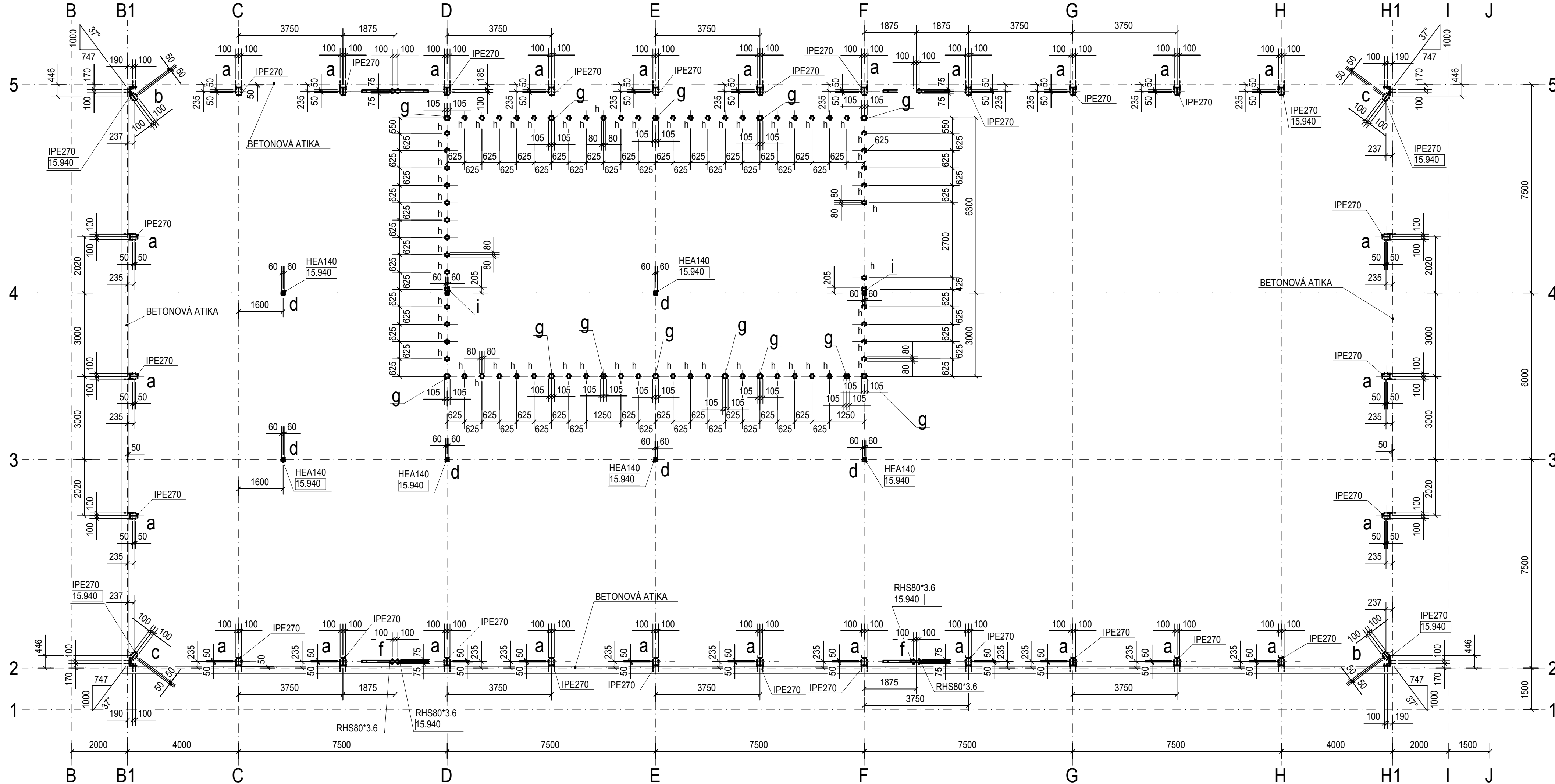


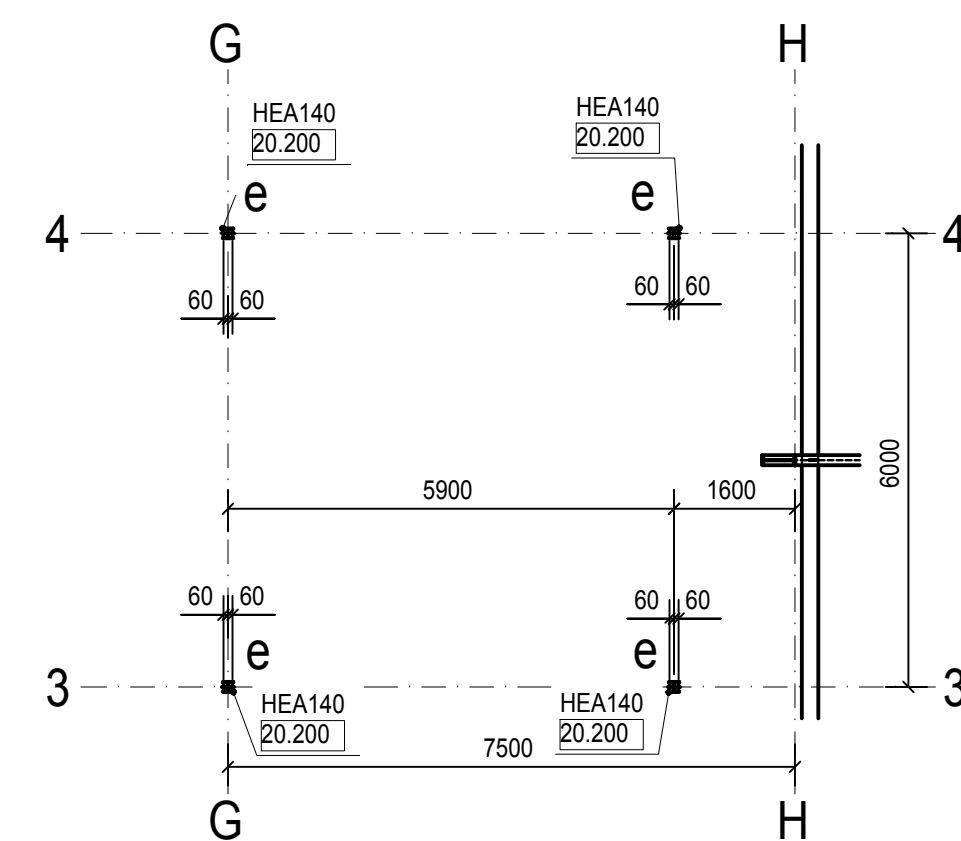
PŮDORYS KOTVENÍ +15,940m

1:100



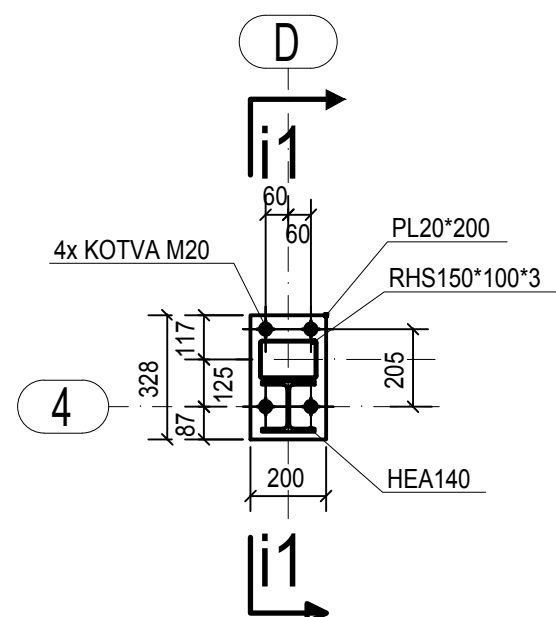
PŮDORYS KOTVENÍ +20,200m

1:100



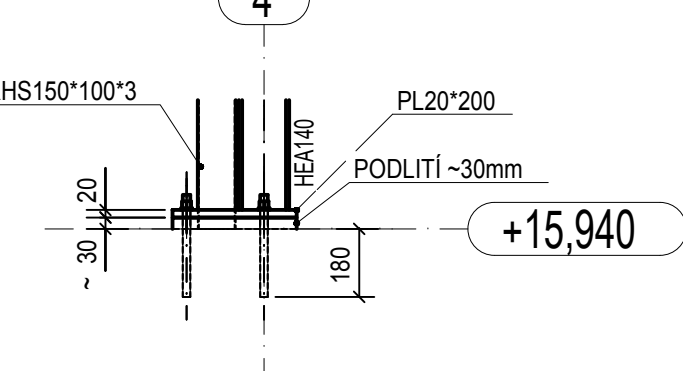
KOTVENÍ i

1:20



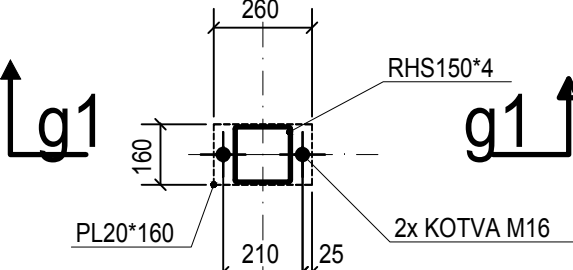
i1 - i1

1:20



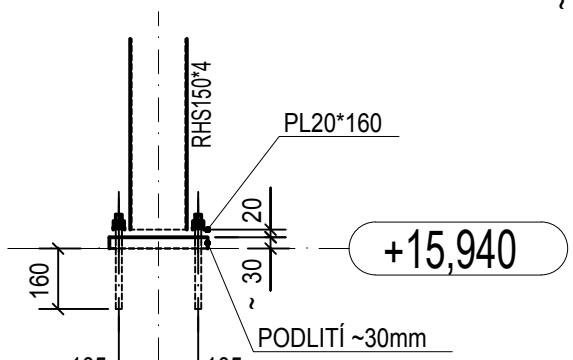
KOTVENÍ g

1:20



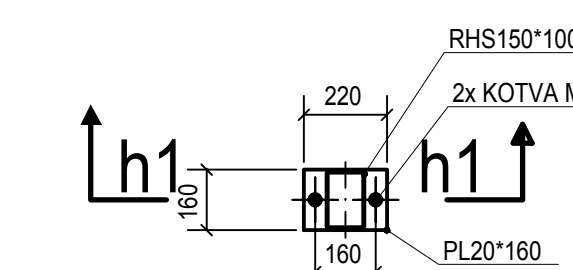
g1 - g1

1:20



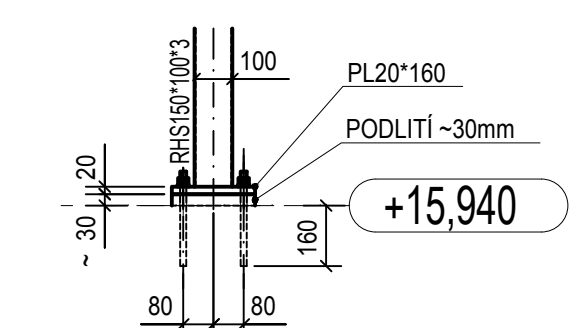
KOTVENÍ h

1:20



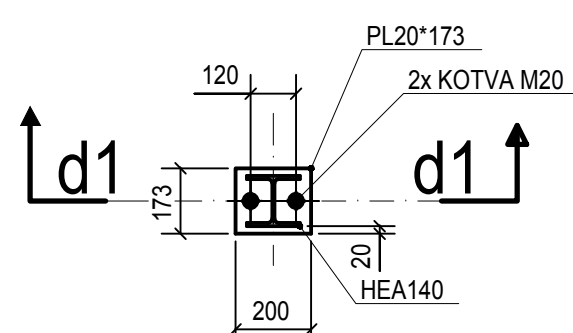
h1 - h1

1:20



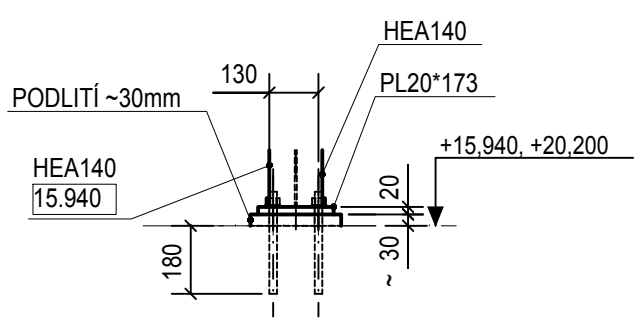
KOTVENÍ d, e

1:20



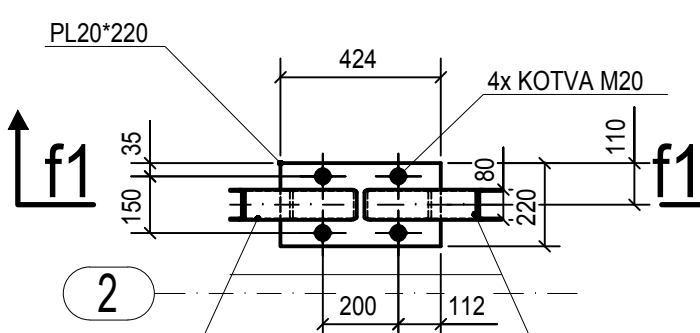
d1 - d1

1:20



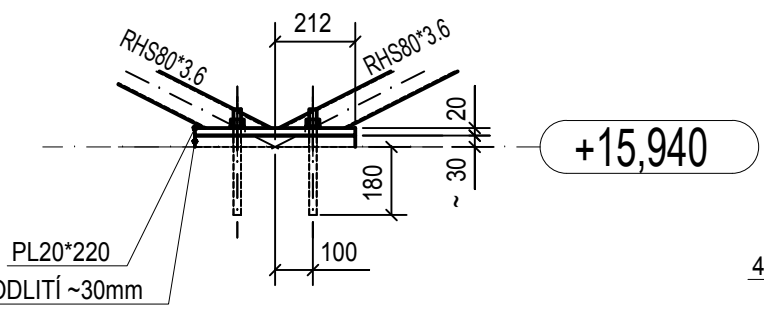
KOTVENÍ f

1:20



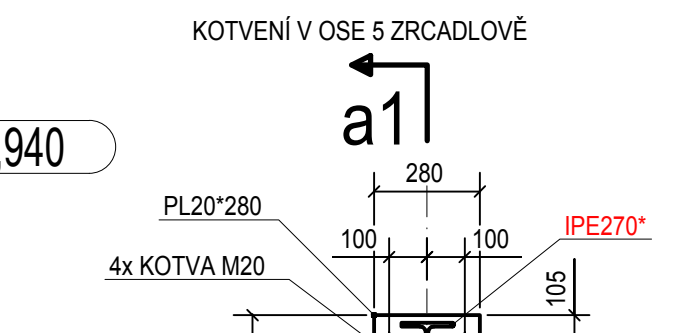
f1 - f1

1:20



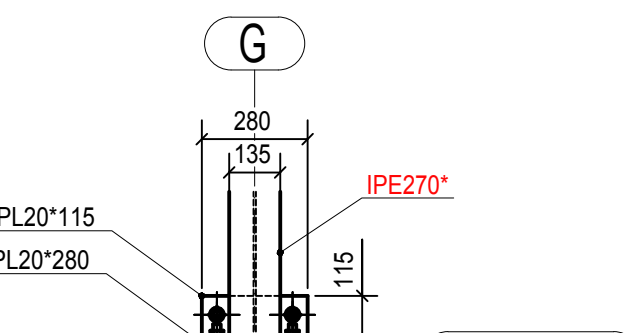
KOTVENÍ a

1:20



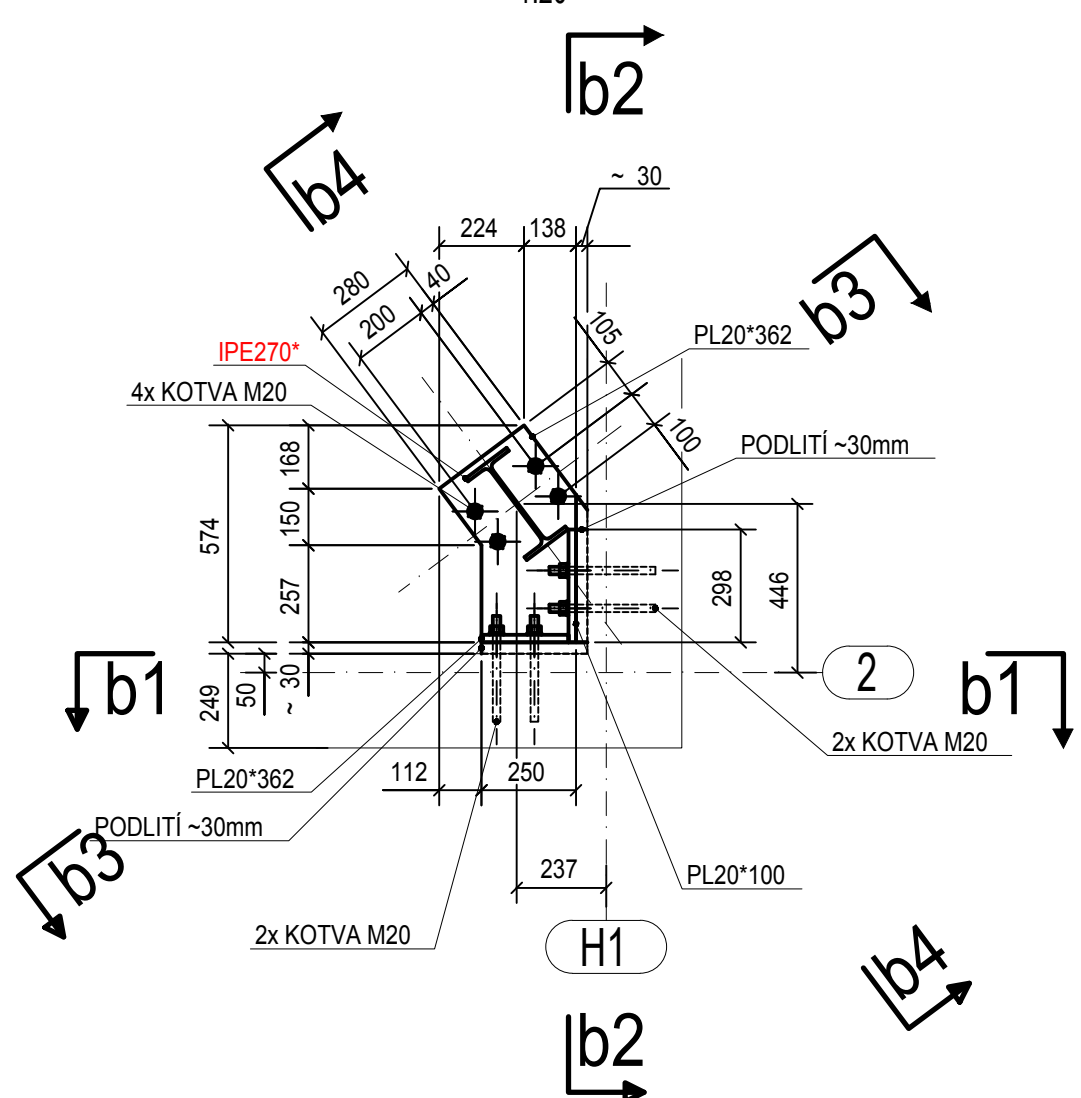
a2 - a2

1:20



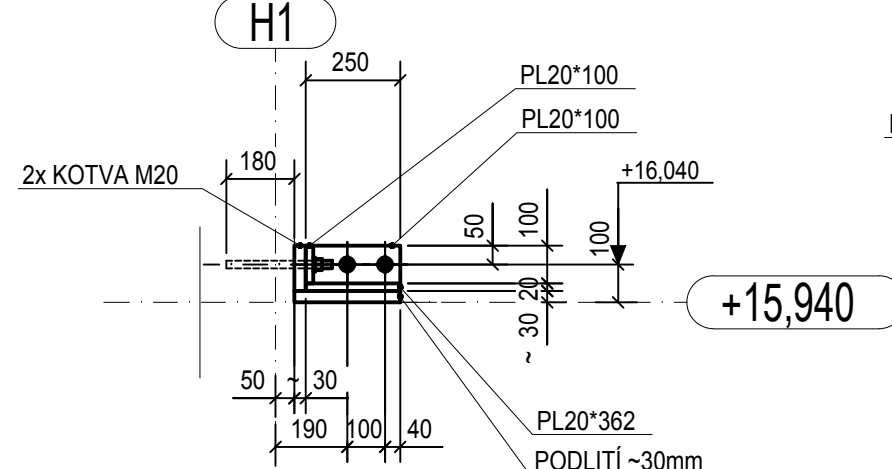
KOTVENÍ b (c - zrcadlově)

1:20



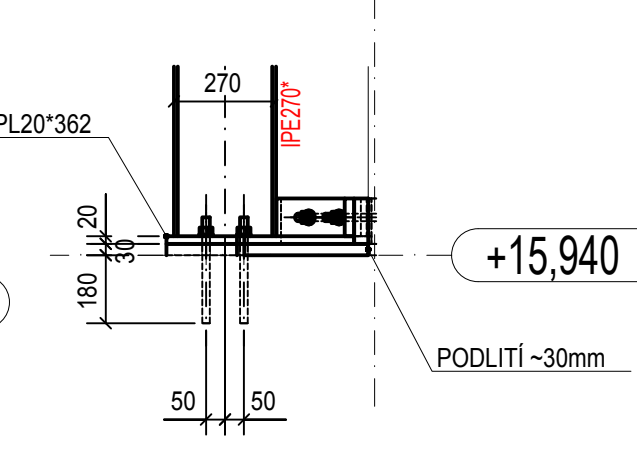
b1 - b1

1:20



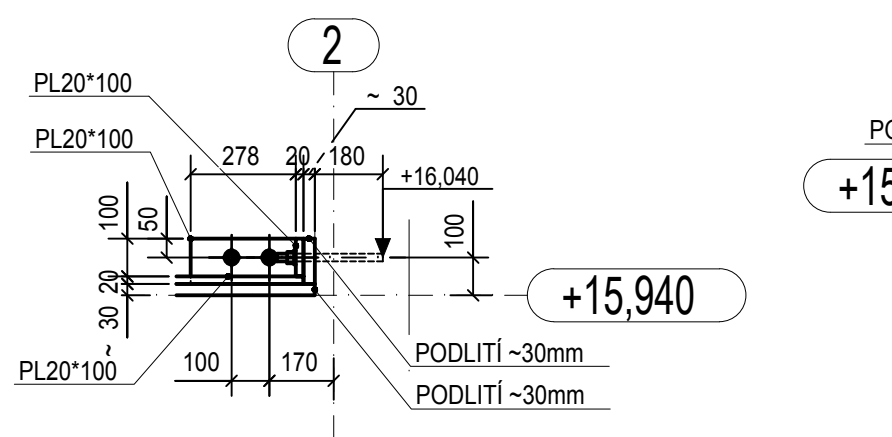
b4 - b4

1:20



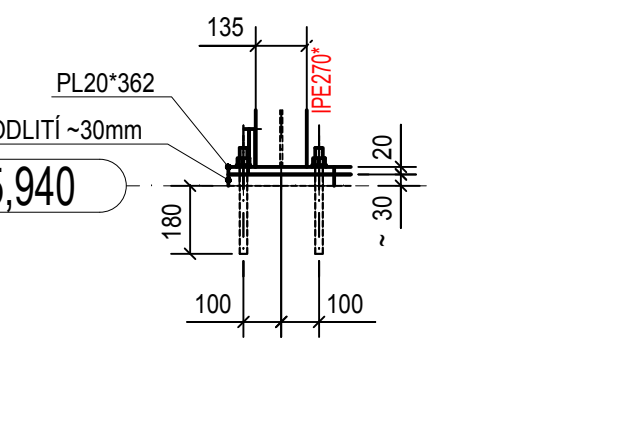
b2 - b2

1:20



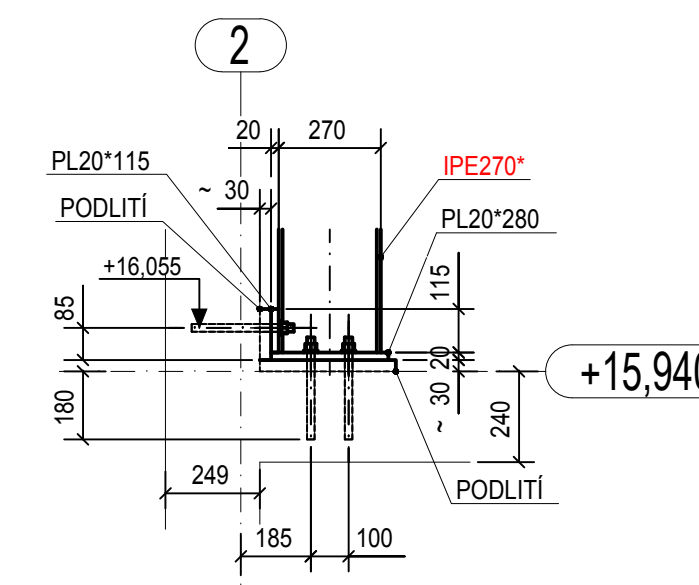
b3 - b3

1:20



a1 - a1

1:20



POZNÁMKY:

VÝROBNÍ SKUPINA DLE ČSN EN 1090-2: EXC 2
POVRCHOVÁ OCHRANA OK: ŽÁROVÝ POZINK
PROTIKOROZNÍ OCHRANA PODLE: ČSN EN ISO 1461 a ČSN EN ISO 14713
STUPEŇ KOROZNÍ AGRESIVITY PROSTŘEDÍ: C3
VÝZTUHY A PŘÍPOJE BUDOU NAVRŽENY A SPECIFIKOVÁNY V DÍLENSKÉ DOKUMENTACI
KONSTRUKCE MŮŽE BÝT ROZDĚLENA NA MENŠÍ MONTÁŽNÍ CELKY DLE MOŽNOSTÍ DODAVATELE OK
DODAVATEL KONSTRUKCE ZPRACUJE MONTÁŽNÍ POSTUP
KONSTRUKCE MUSÍ BÝT PŘI VŠECH FÁZÍCH MONTÁŽE STABILNÍ
NESMÍ BÝT POUŽITO JAKO DÍLENSKÁ DOKUMENTACE !!!
NEDÍLNOU SOUČÁSTÍ VÝKRESU JE TECHNICKÁ ZPRÁVA A STATICKÝ VÝPOČET OCELOVÉ KONSTRUKCE
OPLÁŠTĚNÍ KONSTRUKCE JE PODROBNĚ SPECIFIKOVÁNO V DOKUMENTACI STAVEBNÍ ČÁSTI
TATO DOKUMENTACE BUDE ODSOUHLAŠENA DODAVATELEM OPLÁŠTĚNÍ A OKEN (V OPAČNÉM PŘÍPADĚ
SE MUSÍ DODAVATEL PLNĚ PŘÍZPŮSOBIT NAVRŽENÉ GEOMETRII)
POMOCNÉ OK A VÝMĚNY PRO ZAŘÍZENÍ VZT A SVĚTLOVODY NENÍ SOUČÁSTÍ TĚTO OCELOVÉ KONSTRUKCE

MATERIÁLY:

OCEL:
S235JR, NENÍ-LI UVEDENO JINAK
DÁLE S235J2 - PRO HLAVNÍ NOSNÉ RÁMY S NÁBĚHY
A PRO SVAŘOVANÉ NÁROŽNÍ NOSNÍKY
SPOJE:
DÍLENSKÉ SVARY PROVĚST NA PLNOU ÚNOSNOST
ŠROUBY JAKOSTNÍ TŘÍDY 8.8, 10.8
CHEMICKÉ KOTVENÍ:
ZÁVITOVÉ TYČE 8.8 POZINK + LEPÍCÍ CHEM. MALTA
HILTI HIT HY 200

OBJEDNATEL : KRÁLOVÉHRADECKÝ KRAJ, PIVOVARSKÉ NÁMĚSTÍ 1245 500 03 HRADEC KRÁLOVÉ		KRÁLOVÉHRADECKÝ KRAJ	
VEDOUČÍ PROJEKTANT : ZODP. PROJEKTANT : VYPRACOVAL : KONTROLOVAL : KRAJ : KRÁLOVÉHRADECKÝ		ING. ONDŘEJ FABIAN ING. PETR HORKÝ ING. PETR HORKÝ ING. ONDŘEJ FABIAN STAV. ÚŘAD : JIČÍN	
NÁZEV AKCE : NOVOSTAVBA PAVILONU "A" (STAVEBNÍ ÚPRAVY Č.P. 511 PRO LABORATOŘE A ONKOLOGII OBLASTNÍ NEMOCNICE JIČÍN A.S.)		STUPEŇ : DATUM : FORMÁT/POČET STR. : MĚŘÍTKO : ARCHIVNÍ ČÍSLO : Č. ZAK. : SOUBOR : NÁZEV PŘÍLOHY : OCELOVÁ KONSTRUKCE STŘECHY - PŮDORYS KOTVENÍ	
DPS : 04/2017 A4/8 1:50, 1:25 ČÍSLO : 15033 DWG : SOUPRAVY		ČÍSLO : 15033-DPS-D.1.2.2-SO 01-02	